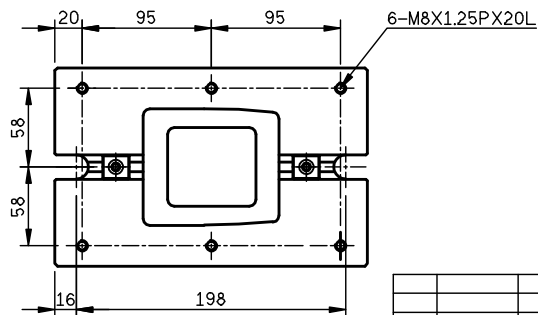
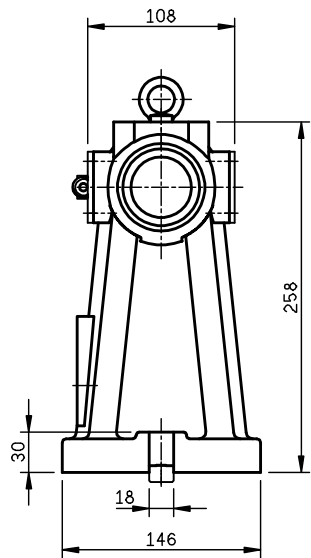
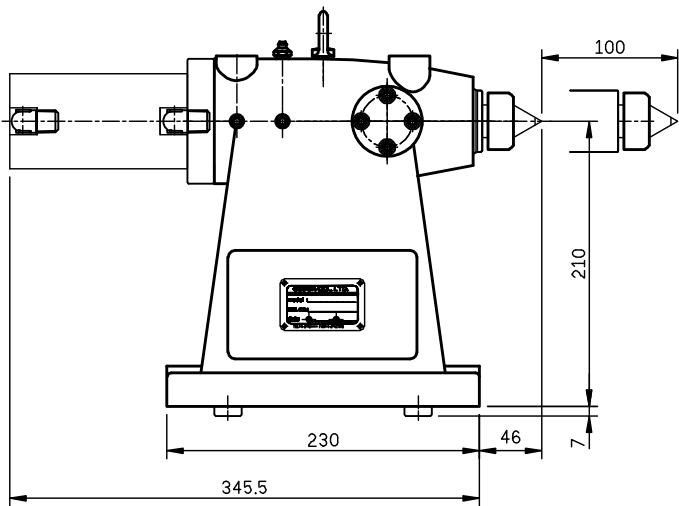
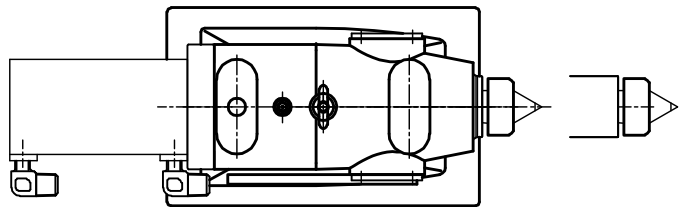


加工一般公差	孔與孔中心距公差	表面粗糙度 4Rq=S
<6	±0.05	一般要求 Ra
>6	±0.07	<M12 ±0.1
>20	±0.1	>M12 ±0.2
>120	±0.2	圓孔, 無標孔公差
>315	±0.3	±0.1
>1000	±0.5	±0.1
		±0.2



ST320TH-100-A01

			比例 SCALE	機型 MODEL	材質 MATERIAL	名稱 TITLE	料號 PART NO.
			1=4	ST170		外型圖	
			角法 SKIAGRAPHY	用量 UNIT	備註 REMARKS	核 準	審 圖
			1/台				
00'00'00	XXXXX						
ITEM DATE	ITEM DESCRIPTION						